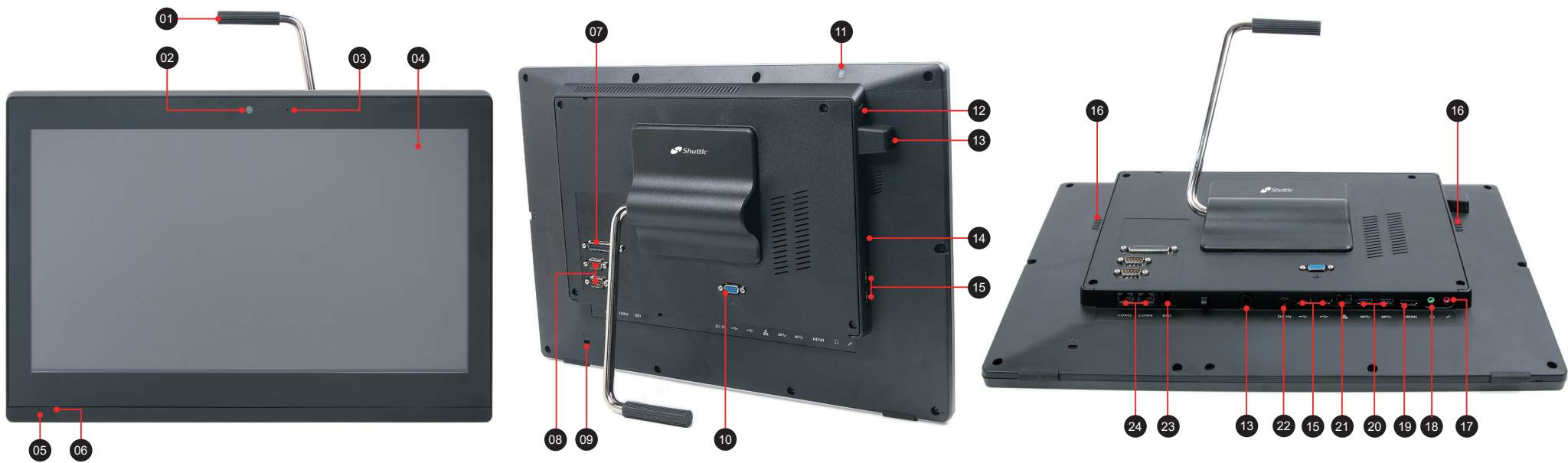


产品外观



01. 立架 / 把手

02. 网络摄影机

03. 内建麦克风

04. 液晶屏幕 (多点触控式)

05. 电源指示灯

06. 硬盘指示灯
07. 并列端口 (可选)

08. COM 1 and COM 2 端口 (可选)

09. Kensington® 标准防盗锁孔

10. D-Sub (VGA) 端口

11. NFC 近距离无线通讯 (可选)

12. 电源开关按钮
13. 4G无线网卡外接天线 x2 (可选)

14. SD 卡插槽

15. USB 2.0 端口

16. 立体声扬声器

17. 麦克风插孔

18. 耳机插孔 / 音源输出孔
19. HDMI 端口

20. USB 3.1 Gen 1 端口

21. 网络端口 (RJ45)

22. 电源输入孔 (DC-IN)

23. 电子钱包 (RJ11) 端口 (可选)

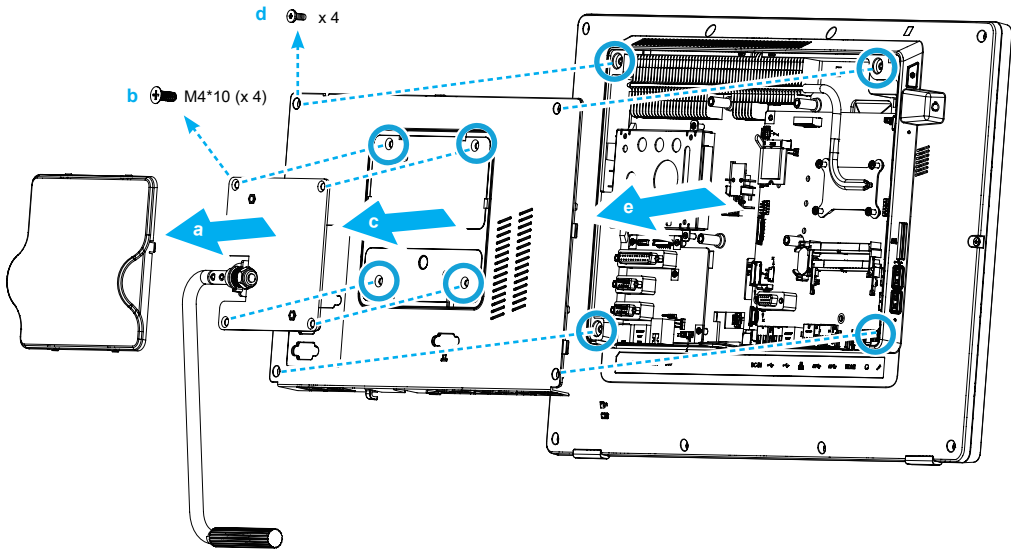
24. COM 3 and COM 4 端口 (可选)

硬件安装

A. 开始安装

⚠ 基于安全考虑, 移开机壳时, 请先拔除电源线。

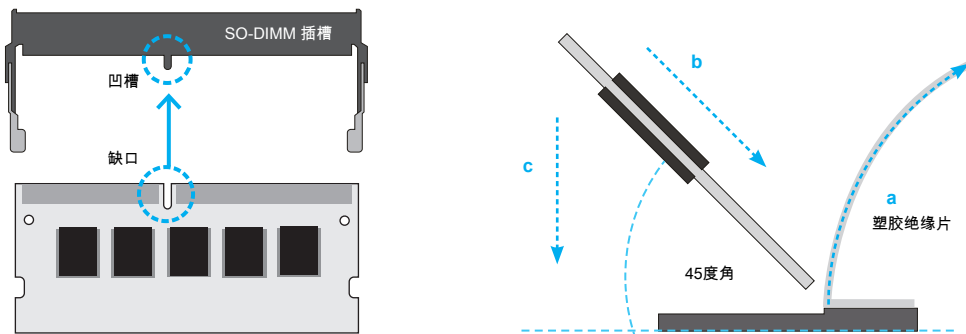
- 请先拆下 P90U 背面上的支架面板并且松开支撑脚架的 4 颗固定螺丝, 将支撑脚架卸除。
- 松开背板的 4 颗固定螺丝, 将背板卸除。



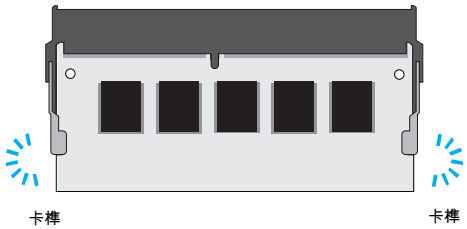
B. 安装内存模块

⚠ 本主板板仅支援 1.2 V DDR4 内存模块。

- 找到主板上的 SO-DIMM 插槽, 并掀开塑胶绝缘片 (不要将塑胶绝缘片撕下)。
- 將記憶體缺口對準 SO-DIMM 插槽上的凹槽, 並安裝於插槽上, 確認方向是否有誤。
- 將記憶體以 45 度角輕輕插入插槽內。

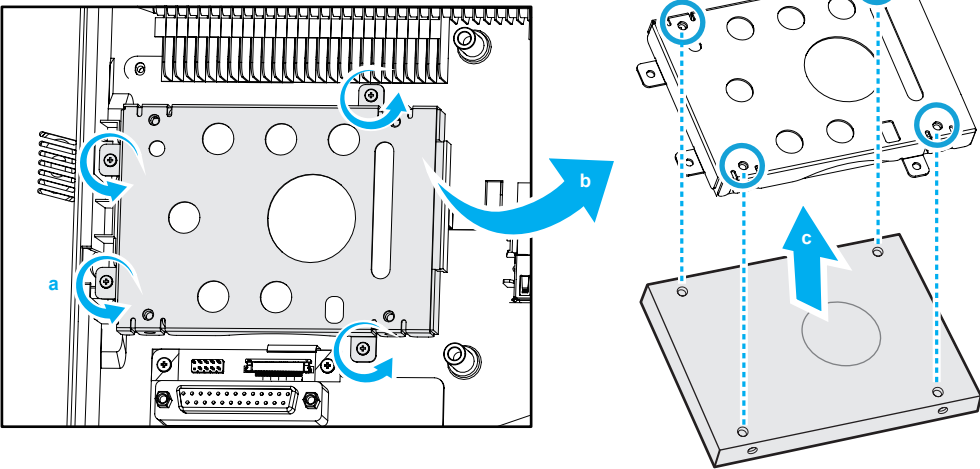


- 找将内存往下压至两侧卡榫完全定位, 将塑胶绝缘片盖回原位。
- 请重复上述步骤安装其余的内存于 SO-DIMM 插槽上。

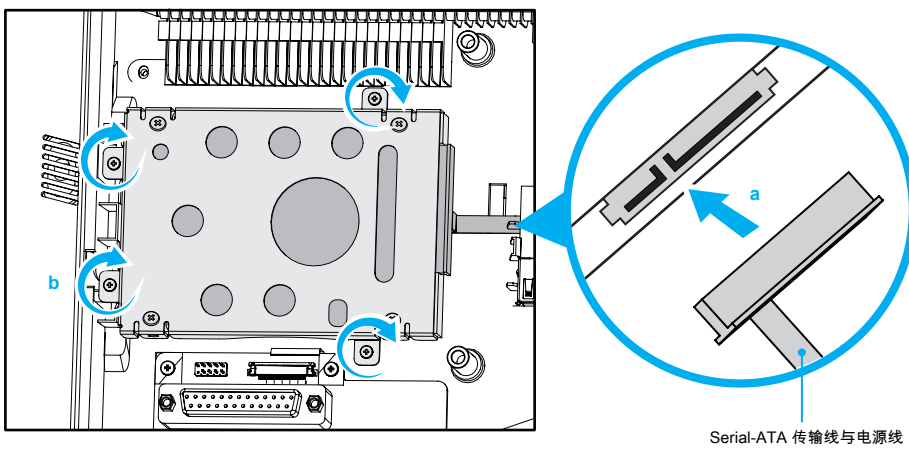


C. 安装硬盘

- 松开硬盘支架的 4 颗固定螺丝, 将硬盘支架卸除。
- 将硬盘安装入支架内, 锁上 4 颗螺丝固定。



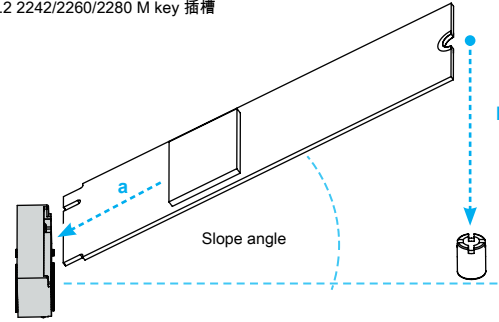
- 安装 SATA 传输线与电源线于硬盘插槽。
- 将硬盘连同支架安装入系统机壳内, 锁上 4 颗螺丝以固定硬盘及支架。



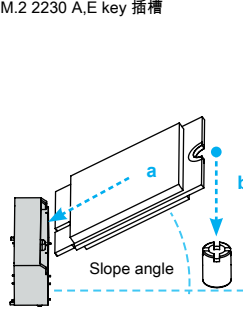
D. M.2 装置安装

- 松找到主板上的 M.2 插槽。

➤ M.2 2242/2260/2280 M key 插槽

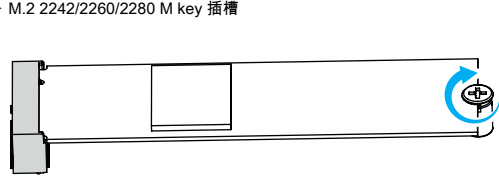


➤ M.2 2230 A/E key 插槽

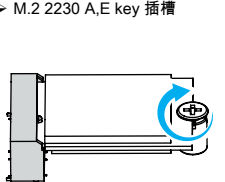


- 将 M.2 装置安装入 M.2 插槽, 并锁上固定螺丝。

➤ M.2 2242/2260/2280 M key 插槽

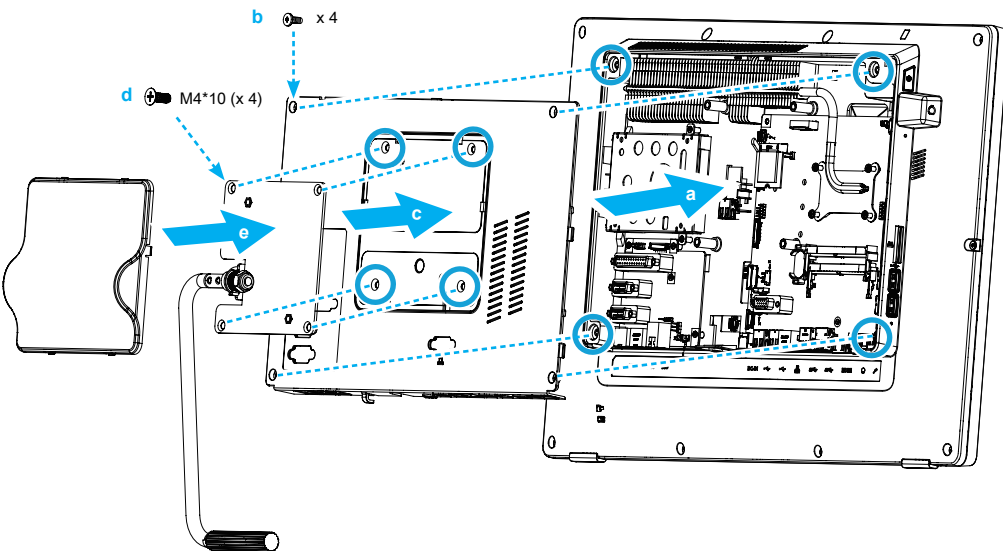


➤ M.2 2230 A/E key 插槽



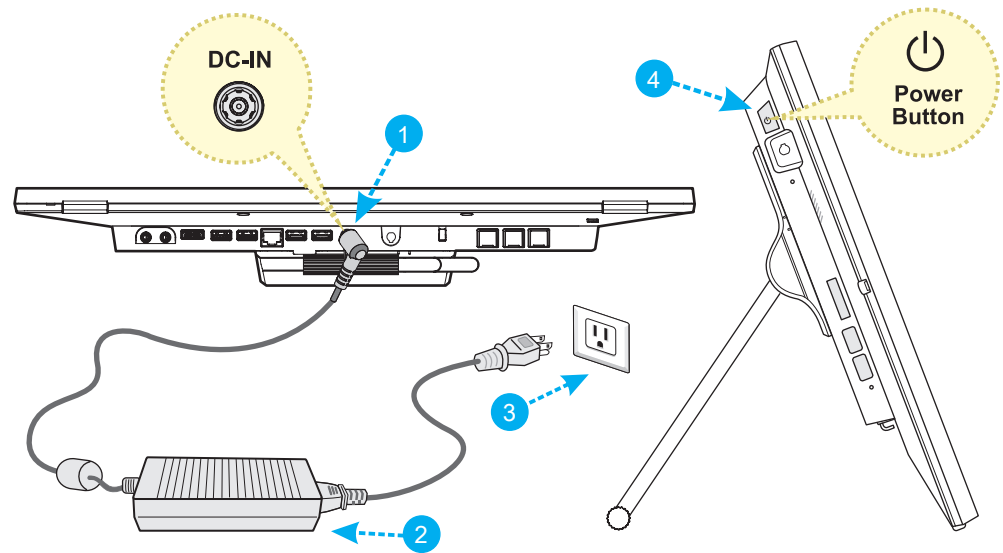
E. 组装完成

- 安装背板和支撑脚架, 并锁上 8 颗固定螺丝。
- 安装后背盖, 完成。



➤ 连接电源与开机

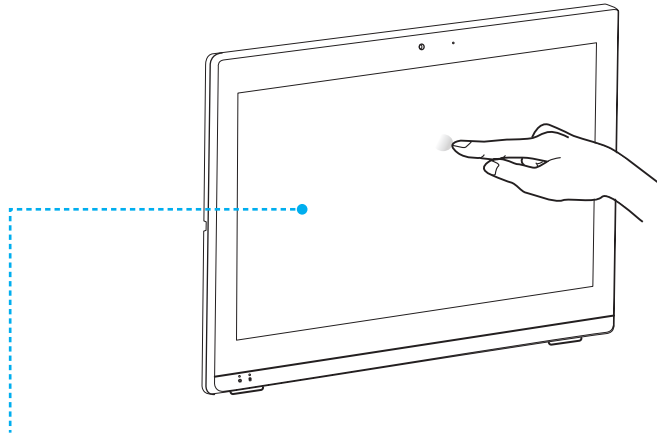
参照下图步骤 (1-3) 将电源变压器连接至电源输入孔 (DC-IN)。
按下 (4) 电源开关按钮, 启动本系统。



⚠ 请按“Del”键同时启动, 进入BIOS选项设定, 加载最佳效能的BIOS设定值。

➤ 如何使用触控屏幕

启动 P90U 之后, 只需用手指取代一般的鼠标光标轻触屏幕使用即可。

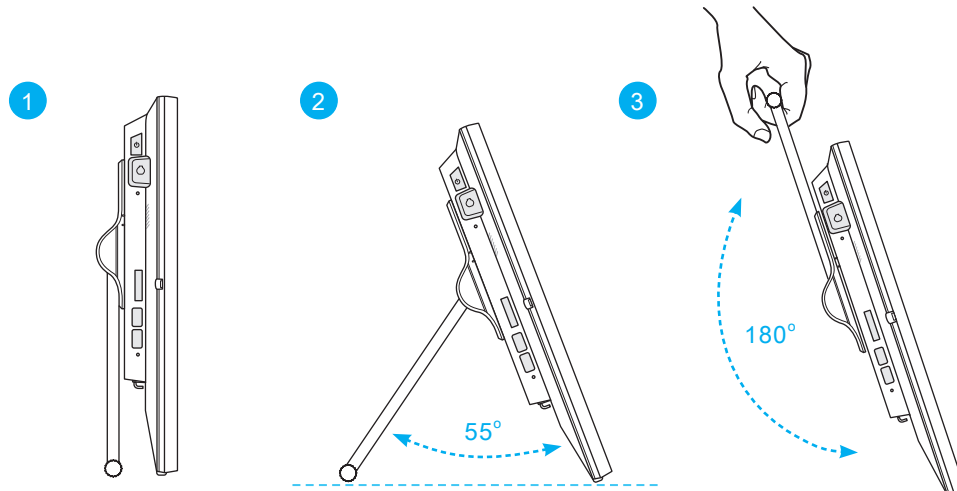


⚠ 清洁屏幕: 依照这些规则来清洁外部和处理您的屏幕。
完全关闭系统并且将所有电源拔除。
请使用微湿的清洁布或柔软且不起绒毛的布料轻轻地擦拭屏幕的表面。不要直接喷洒液体在屏幕表面。

➤ 放置在桌面上

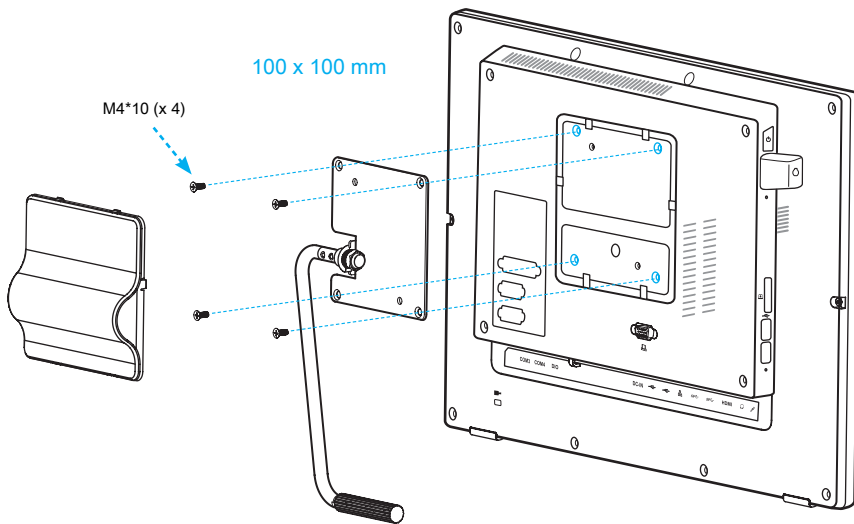
如何放置在桌面上和移动您的 P90U, 操作如下:

- 安置本机在一个平坦的桌面上。
- 将立架拉开直到摆放定位, 您可以调整本机至您视线舒适的角度。
- 当要搬动或移动本机时, 请将立架向上转至 180 度便可成为把手。



➤ 吊挂于墙上

如果您要将 P90U 吊挂于墙上, 请先拆下 P90U 背面上的支架面板并且松开支撑脚架的 4 颗固定螺丝, 将支架卸除, 方便您吊挂。(请参考您所购买的壁挂和吊挂模块所附的使用手册来进行安装。)



⚠ P90U 请使用符合标准的 VESA 套件 100 x 100 mm 的壁挂架或吊架。

安全信息

⚠ 更换电池方式错误可能会损坏本电脑。仅能依 Shuttle 的建议, 以相同或同等的电池更换。请根据您所在国家/地区的法律规定处理废电池。



注意: 仅适用于在非热带气候条件下安全使用, 在热带气候条件下使用时, 女可能有安全隐患。

注意: 允许产品使用的最高环境温度为 40°C。



* The equipment was evaluated for use in a maximum air ambient temperature of 40 °C.

產品宣告最大適用環境溫度為 40 °C。

注意: 仅适用于海拔 2000m 以下安全使用, 在海拔 2000m 以上使用时, 可能有安全隐患。



This device complies with Part 15 of the FCC Rules. Operation is subject to the following two conditions: (1) this device may not cause harmful interference, and (2) this device must accept any interference received, including interference that may cause undesired operation.



This device meets the requirements for the EU conformity in accordance to the currently valid EU directives.
Dieses Produkt erfüllt die Anforderungen für die EU-Konformität entsprechend der aktuell geltenden EU-Richtlinien.
Ce produit répond aux exigences de la conformité UE suivant les directives européennes actuellement en vigueur.

- 警語 (於產品本體、說明書及外包裝標示): 使用過度恐傷害視力。
- 注意事項 (於產品說明書及外包裝標示):
 - 使用30分鐘請休息10分鐘。
 - 2歲以下幼兒不看螢幕, 兩歲以上每天看螢幕不要超過1小時。