

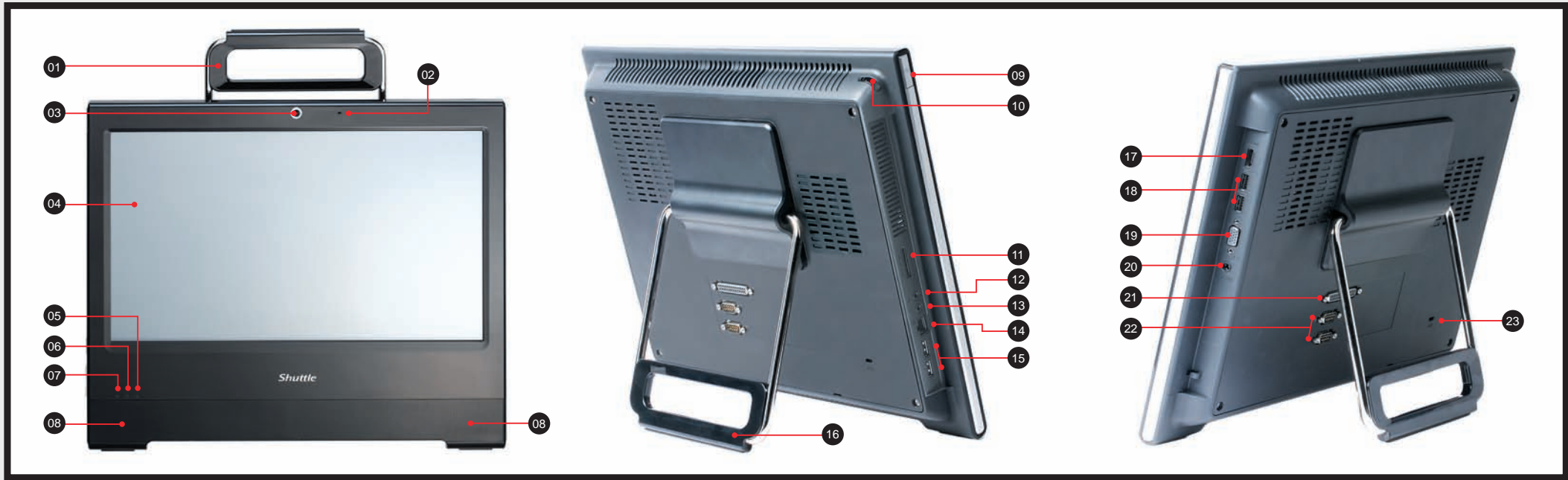
# X50V3L 系列快速安裝指南【繁體中文】



62R-X50V31-0601 X50V3L  
English, Spanish, Korean,  
Traditional Chinese, Japanese,  
French, German Quick Guide

Shuttle®

## 前視 / 後視 / 側視圖



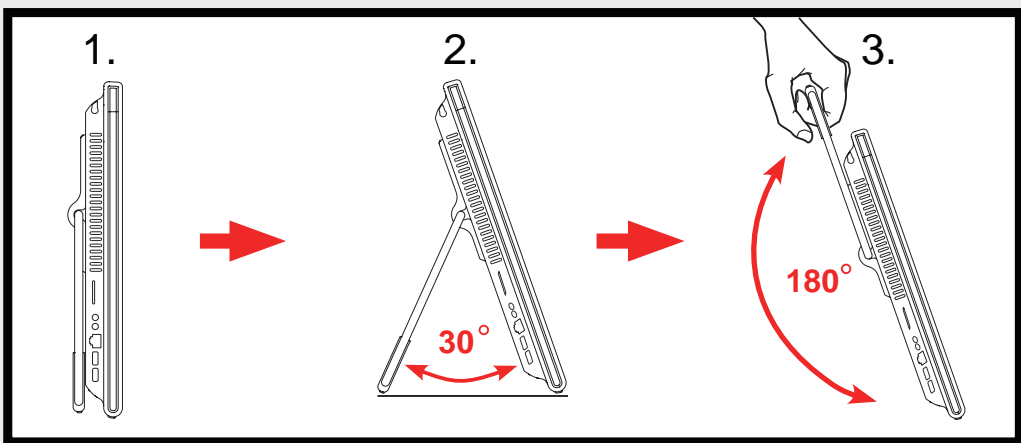
- 01 立架 / 把手
- 02 內建麥克風
- 03 網路攝影機
- 04 液晶螢幕 (單點觸控式 / 非觸控式) (選配)
- 05 無線網路指示燈
- 06 硬碟指示燈
- 07 電源指示燈
- 08 立體聲喇叭

- 09 開關機按鈕
- 10 觸控筆
- 11 SD讀卡機
- 12 麥克風插孔
- 13 耳機孔 / 音源輸出埠
- 14 網路連接埠
- 15 USB 2.0 連接埠
- 16 立架 / 把手

- 17 HDMI 連接埠
- 18 USB 2.0 連接埠
- 19 VGA 連接埠
- 20 電源輸入接頭
- 21 印表機連接埠 (選配)
- 22 COM 連接埠 (選配)
- 23 Kensington® 標準防盜鎖孔

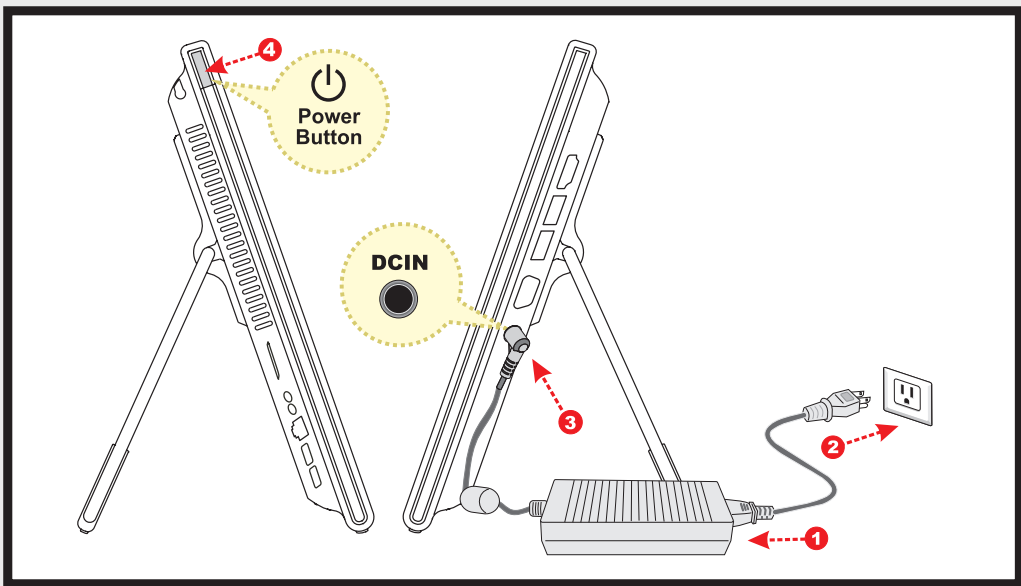
## 放置在桌面上

- 如何放置在桌面上和移動您的 X50V3L，操作如下：  
安置 X50V3L 在一個平坦的桌面上 (圖片1)，並將立架拉開直到擺放定位。  
然後，您可以調整 X50V3L 至您視線舒適的角度。(圖片2)  
當要搬動或移動您的 X50V3L 時，請將立架向上轉至180度便可成為把手。(圖片3)



## 連接電源與開機

- 參照步驟1~3將電源變壓器連接至DCIN 插孔，按下電源開關鈕，啟動本系統。



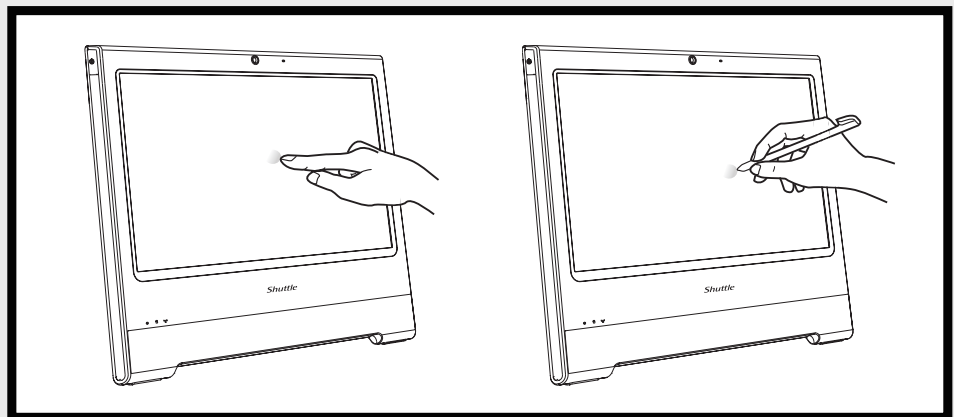
## 清潔螢幕

- 依照這些規則來清潔外部和處理您的電腦螢幕：  
關閉系統並且將所有的電源變壓器拔除。  
使用微濕的清潔布或柔軟且不起絨毛的布料來輕輕地擦拭螢幕的表面。  
不要直接地噴灑液體在螢幕的表面。

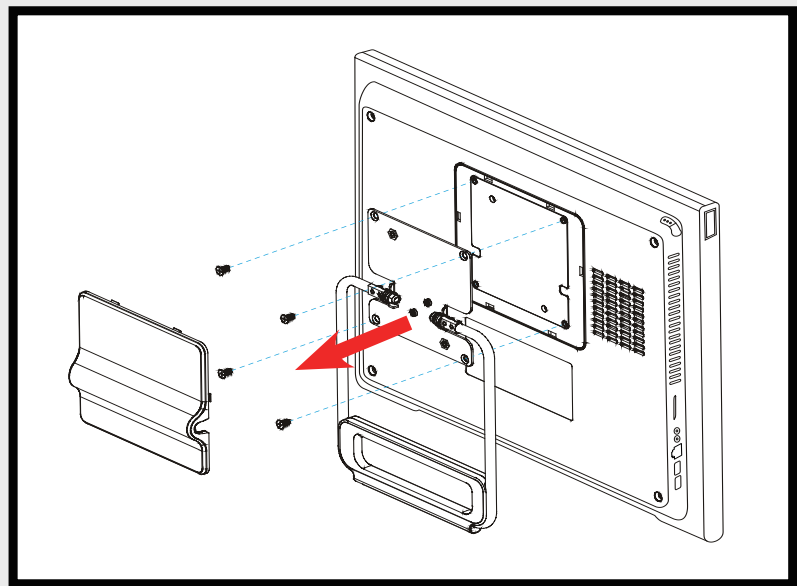
## 如何使用觸控螢幕 (選配)

- X50V3L 給予您簡單自由的觸控體驗，讓您輕鬆的享受數位生活。  
利用簡單的指尖觸控及觸控筆，就可以讓您輕鬆地管理數位生活。  
觸控的方式就像滑鼠游標一樣般的傳達所需的指令與 X50V3L 進行所有互動。

- 輕觸 = 就如滑鼠左鍵
- 觸碰停留不放 = 就如滑鼠右鍵



## 吊掛於牆上



- 如果您要將 X50V3L 吊掛於牆上，請先拆下 X50V3L 背面上的支架面板並且鬆開支撐腳架的四顆固定螺絲，將支架卸除，方便您吊掛。

(請參考您所購買的壁掛和吊掛模組所附的使用手冊來進行安裝。)

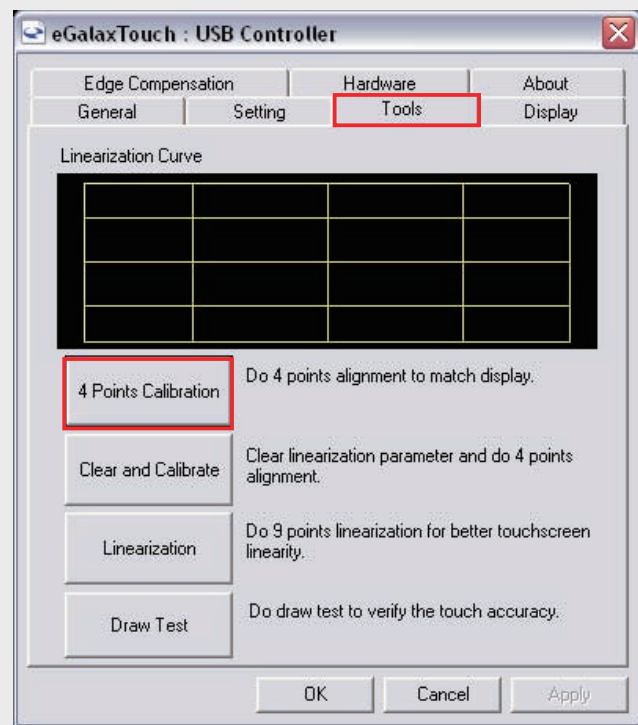
注意：X50V3L 請使用符合標準的 VESA 套件 100mm x 100mm 的壁掛架或吊架。

## 四點校正 (選配)

- 啟動觸控螢幕校正程式，螢幕會出現4個標記在四個角落。

點選 Start / All Programs  
/ eGalax Touch  
/ Configure Utility 開啟。

選取 [Tools] 索引標籤，  
選取 [4 Points Calibration]



## 安全資訊

請在安裝 X50V3L 前閱讀以下注意安全資訊。

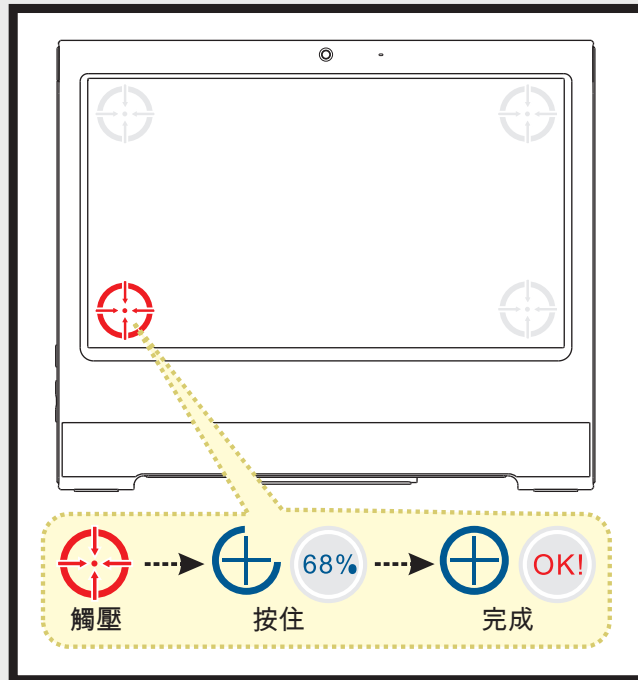
注意

使用前，請檢查各項週邊設備是否都已經連接妥當再開機。請勿自行拆裝修理本產品，一經拆裝即喪失保固資格

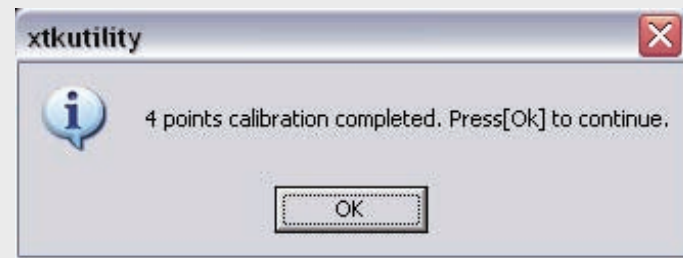
鋰電池安全警告

電池如果更換不正確會有爆炸的危險，請依照製造商說明書使用相同或同款式的電池，並請依製造商指示處理用過的電池。

- 在作校正動作時，請觸壓並按住螢幕顯示的定位點中心位置依序在4個角重複此動作，系統會自動進行調整。



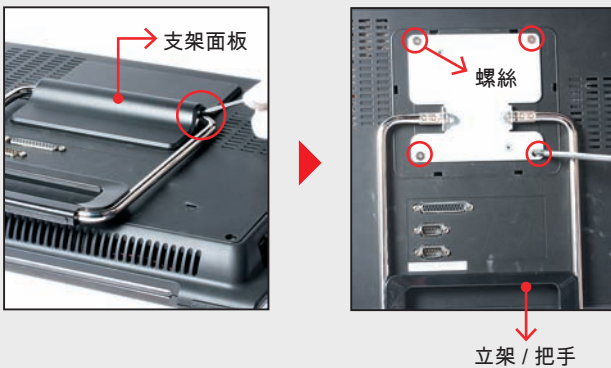
- 當4點校正完成後，請按 [OK] 繼續。



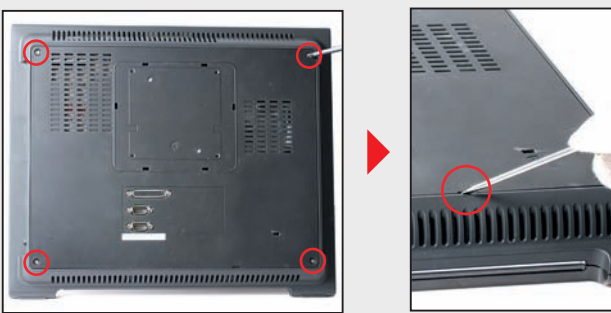
## A. 開始安裝

- 基於安全考量，移開機殼時，請先拔除電源線。

- 1. 請先拆下 X50V3L 背面上的支架面板並且鬆開支撐腳架的四顆固定螺絲，將支撐腳架卸除。

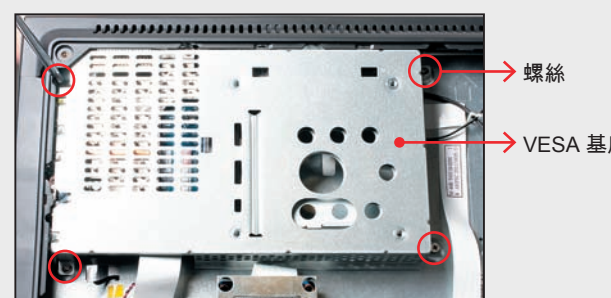


- 2. 鬆開背板的四顆固定螺絲，將背板卸除。

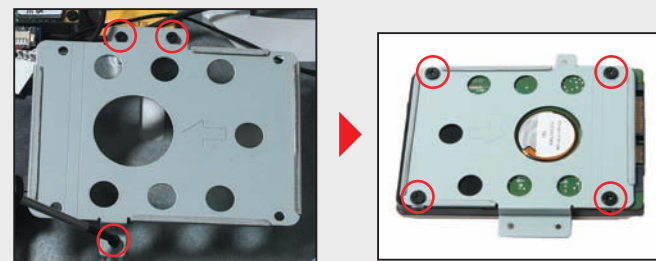


## B. 安裝硬碟

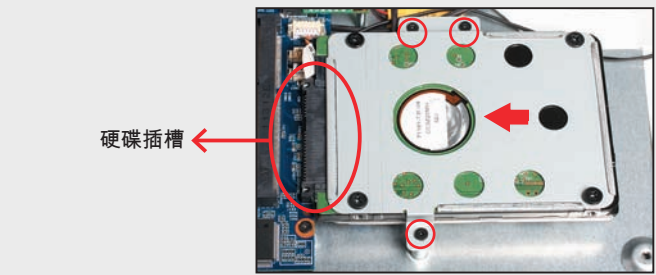
- 1. 鬆開 VESA 基座的四顆固定螺絲，將 VESA 基座卸除。



- 2. 鬆開硬碟支架的三顆固定螺絲，將硬碟支架卸除。
- 3. 將硬碟安裝入支架內，鎖上四顆螺絲固定。



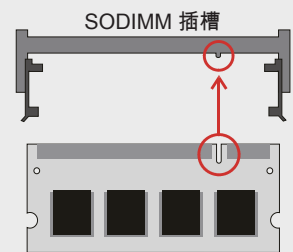
- 4. 如圖所示，將硬碟連同支架安裝入系統機殼內，朝著紅色箭頭的方向推入並連接硬碟插槽。
- 5. 鎖上三顆螺絲以固定硬碟及支架。



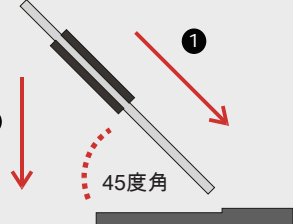
## C. 安裝記憶體模組

- 如果您只安裝一條記憶體，請將記憶體安裝於"DIMM2"插槽。

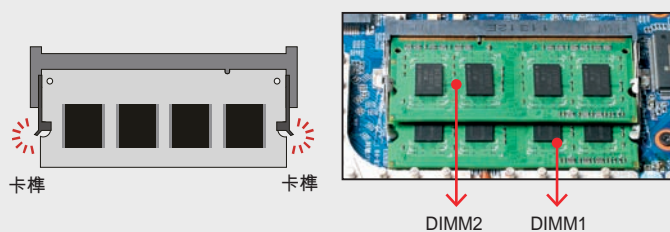
- 1. 找到主機板上的 SODIMM 插槽。
- 2. 將記憶體缺口對準 DIMM 插槽上的凹槽，並安插於插槽上，確認方向是否有誤。



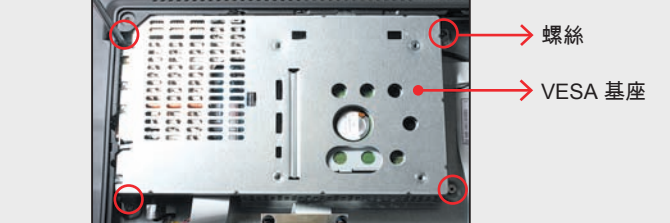
- 3. 將記憶體以45度角輕輕插入插槽內。



- 4. 將記憶體往下壓至兩側卡榫完全定位。
- 5. 請重複上述步驟安裝其餘的記憶體於DIMM插槽上。

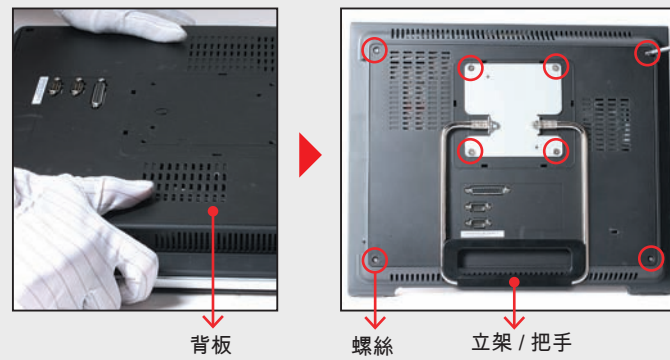


- 6. 安裝 VESA 基座，鎖上四顆固定螺絲。



## D. 完成

- 1. 安裝背板，支撐腳架，並鎖上八顆固定螺絲。



- 2. 安裝支架面板，完成。

