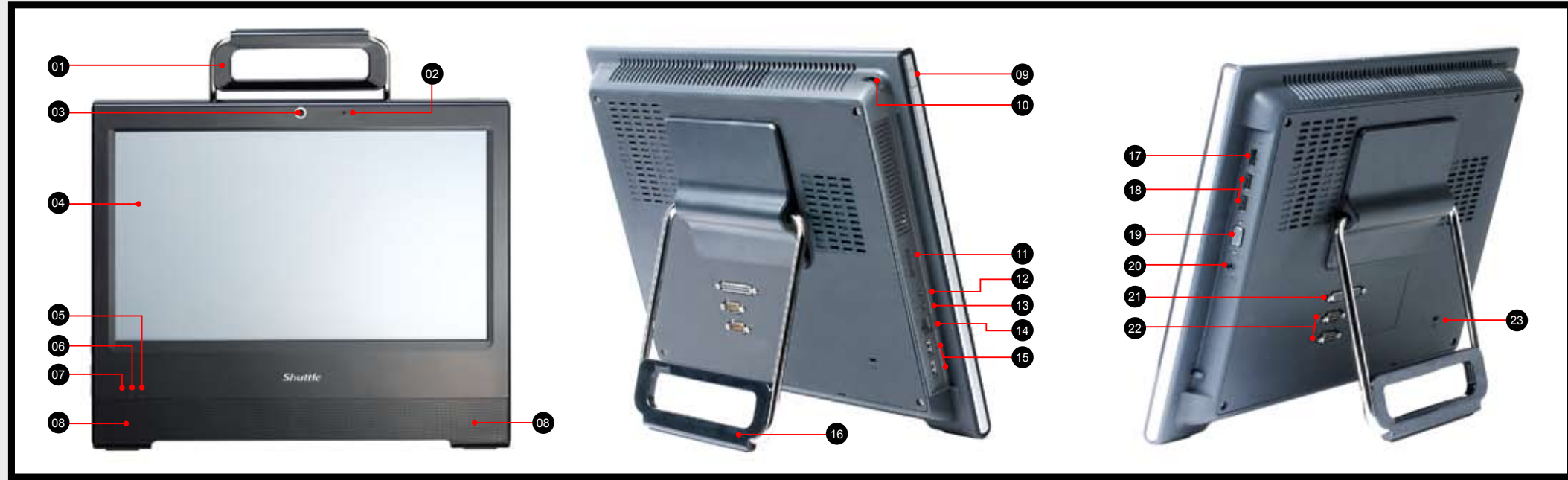


# X50V3L 系列快速安装指南【简体中文】

Shuttle®

## 前视 / 后视 / 侧视图



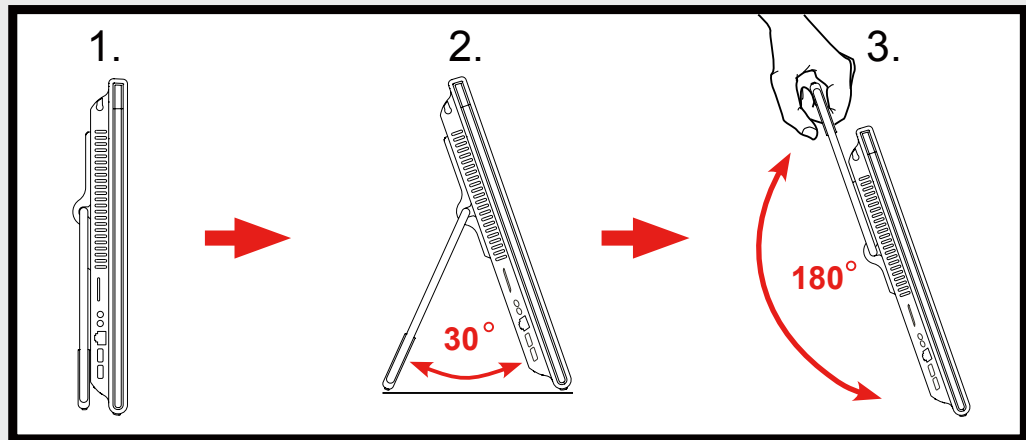
- 01 立架 / 把手
- 02 内建麦克风
- 03 网络摄影机
- 04 液晶屏幕 (单点触控 / 非触控) (选配)
- 05 无线网络指示灯
- 06 硬盘指示灯
- 07 电源指示灯
- 08 立体扬声器

- 09 开关机按钮
- 10 触控笔
- 11 SD卡片阅读器
- 12 麦克风插孔
- 13 耳机孔 / 音源输出埠
- 14 网络连接端口
- 15 USB 2.0 端口
- 16 立架 / 把手

- 17 HDMI 端口
- 18 USB 2.0 端口
- 19 VGA 端口
- 20 电源输入接头
- 21 打印机连接端口 (选配)
- 22 COM 端口 (选配)
- 23 Kensington® 标准防盗锁孔

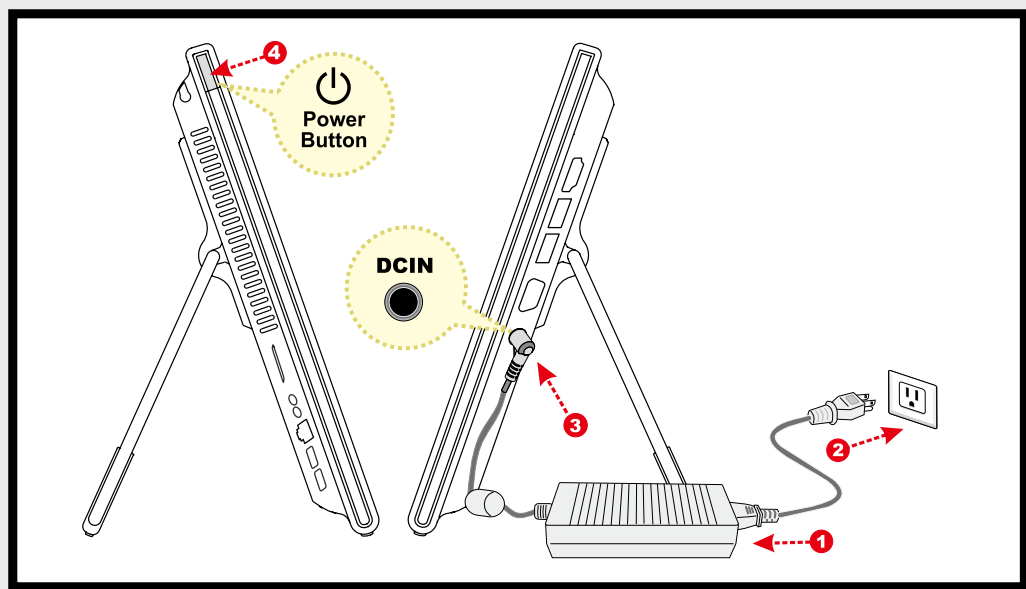
## 放置在桌面上

- 如何放置在桌面上和移动您的 X50V3L，操作如下：  
安置 X50V3L 在一个平坦的桌面上 (图片1)，并将立架拉开直到摆放定位。  
然后，您可以调整 X50V3L 至您视线舒适的角度。(图片2)  
当要搬动或移动您的 X50V3L 时，请将立架向上转至180度便可成为把手。(图片3)



## 连接电源与开机

- 参照步骤1~3将电源变压器连接至DCIN 插孔，按下电源开关按钮，启动本系统。



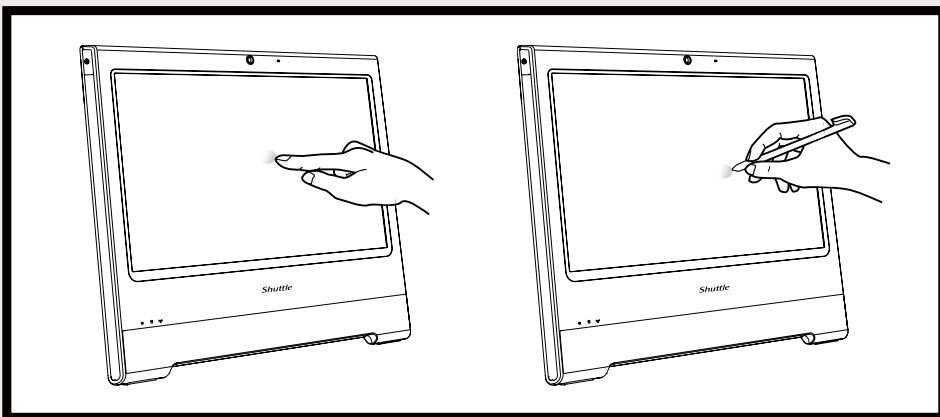
## 清洁屏幕

- 依照这些规则来清洁外部和处理您的计算机屏幕：  
关闭系统并且将所有的电源变压器拔除。  
使用微湿的清洁布或柔软且不起绒毛的布料来轻轻地擦拭屏幕的表面。  
不要直接地喷洒液体在屏幕的表面。

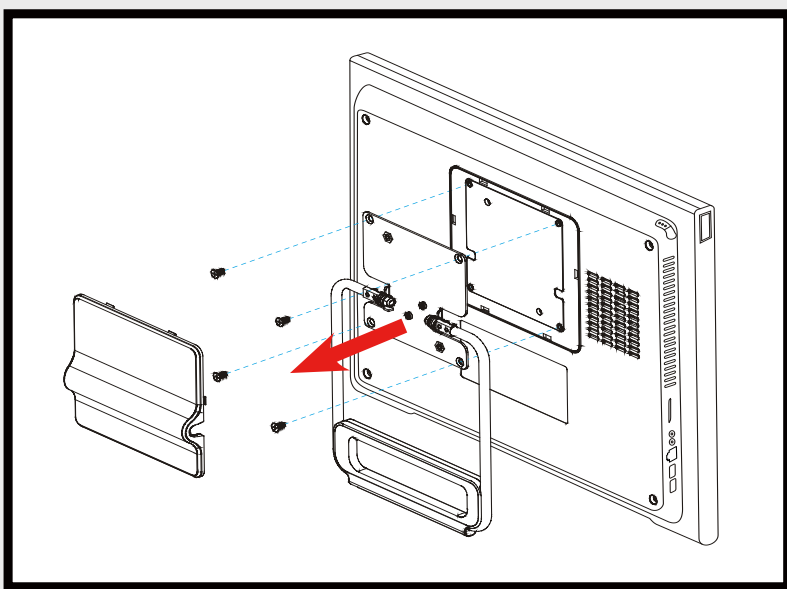
## 如何使用触控屏幕 (选配)

- X50V3L 给予您简单自由的触控体验，让您轻松的享受数位生活。  
利用简单的指尖触控及触控笔，就可以让您轻松地管理数字生活。  
触控的方式就像鼠标光标一般的传达所需的指令与 X50V3L 进行所有互动。

- 轻触 = 就如鼠标左键
- 触碰停留不放 = 就如鼠标右键



## 吊挂于墙上



- 如果您要将 X50V3L 吊挂于墙上，请先拆下 X50V3L 背面上的支架面板并且松开支撑脚架的四颗固定螺丝，将支架卸除，方便您吊挂。

(请参考您所购买的壁挂和吊挂模块所附的使用手册来进行安装。)

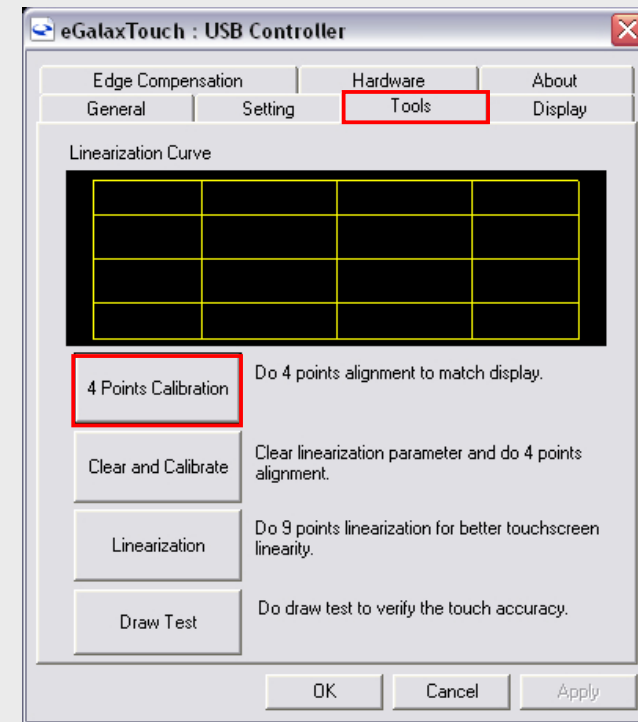
注意：X50V3L 请使用符合标准的 VESA 套件 100mm x 100mm 的壁挂架或吊架。

## 4点校正 ( 4 Point Calibration ) (选配)

- 启动触控屏幕校正程序，屏幕会出现4个标记在四个角落。

点选 Start / All Programs  
/ eGalax Touch  
/ Configure Utility 开启。

选取 Tools 索引卷标，  
选取 4 Points Calibration。



## 安全信息

请在安装 X50V3L 前阅读以下注意安全信息。

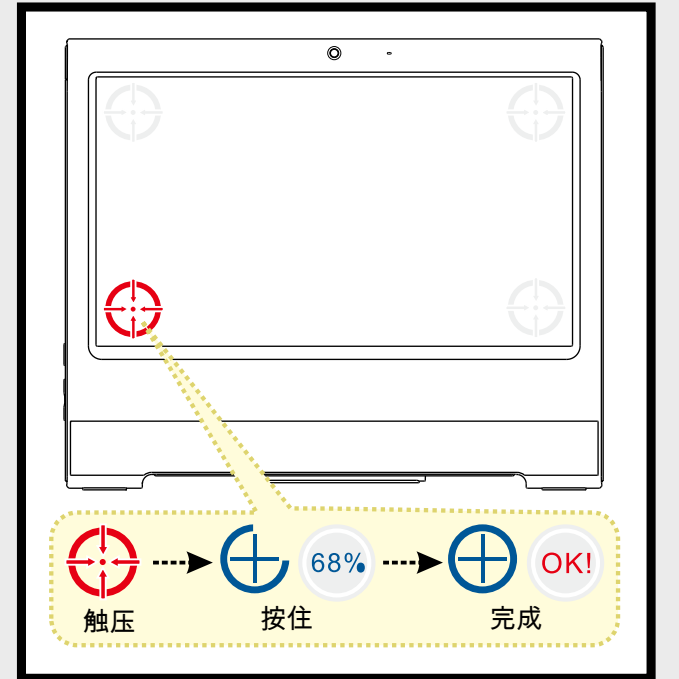
注意

使用前，请检查各项外围设备是否都已经连接妥当再开机。  
请勿自行拆装修理本产品，一经拆装即丧失保固资格

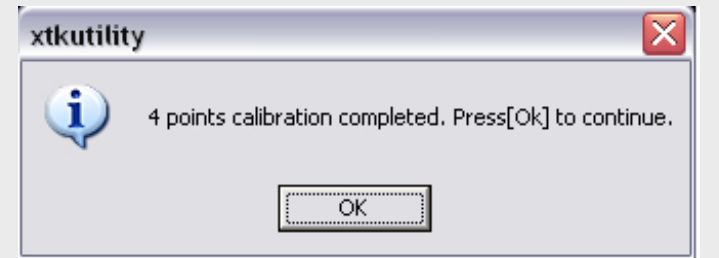
锂电池安全警告

电池如果更换不正确会有爆炸的危险，请依照制造商说明书使用相同或同款式的电池，  
并请依制造商指示处理用过的电池。

- 在校正动作时，请触压并按住屏幕显示的定位点中心位置  
依序在4个角重复此动作，系统会自动进行调整。



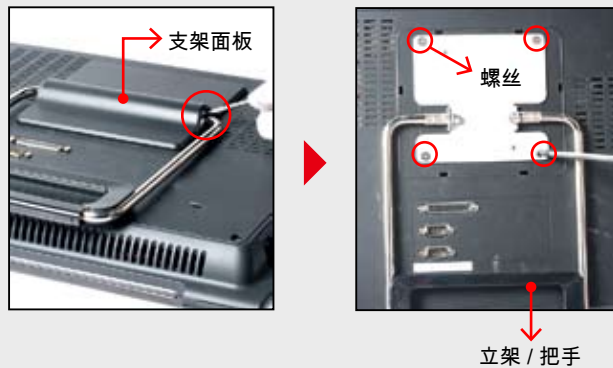
- 当4点校正完成后，按 [OK] 继续。



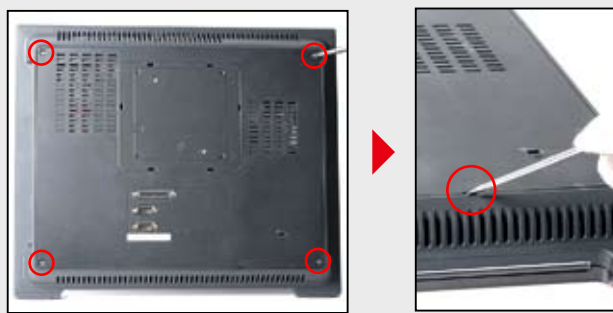
## A. 开始安装

- ⚠ 基于安全考虑，移开机壳时，请先拔除电源线。

1. 请先拆下 X50V3L 背面上的支架面板并且松开支撑脚架的四颗固定螺丝，将支撑脚架卸除。

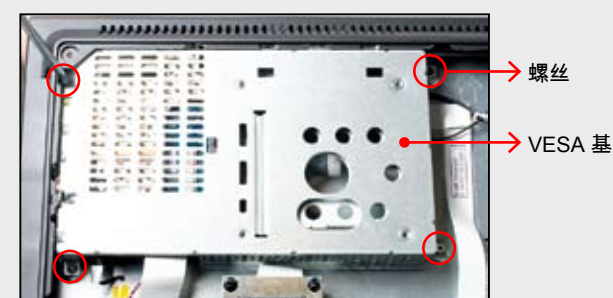


2. 松开背板的四颗固定螺丝，将背板卸除。

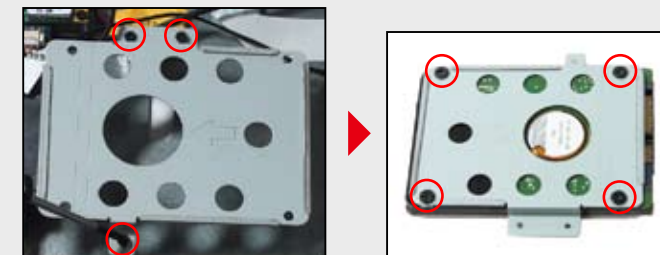


## B. 安装硬盘

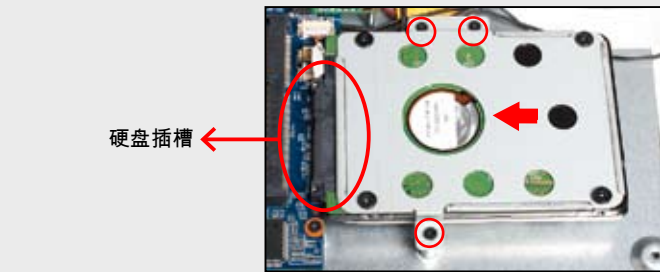
1. 松开 VESA 基座的四颗固定螺丝，将 VESA 基座卸除。



2. 松开硬盘支架的三颗固定螺丝，将硬盘支架卸除。
3. 将硬盘安装入支架内，锁上四颗螺丝固定。



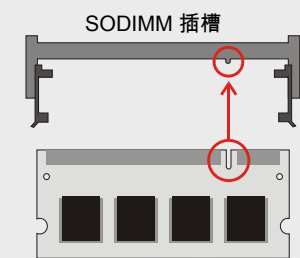
4. 如图所示，将硬盘连同支架安装入系统机壳内，朝着红色箭头的方向推入并连接硬盘插槽。
5. 锁上三颗螺丝以固定硬盘及支架。



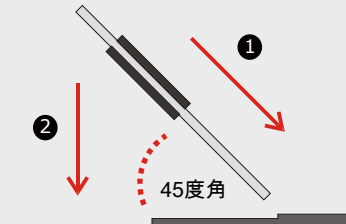
## C. 安装内存模块

- ⚠ 如果您只安装一条内存，请将内存安装于"DIMM2"插槽。

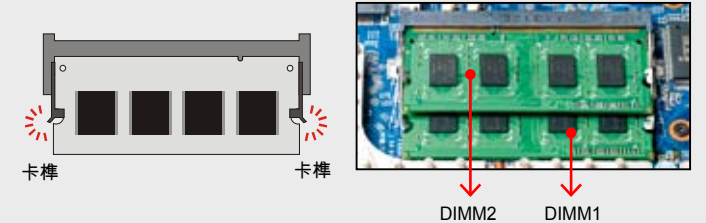
1. 找到主板上的 SODIMM 插槽。
2. 将内存缺口对准 DIMM 插槽上的凹槽，并安装于插槽上，确认方向是否有误。



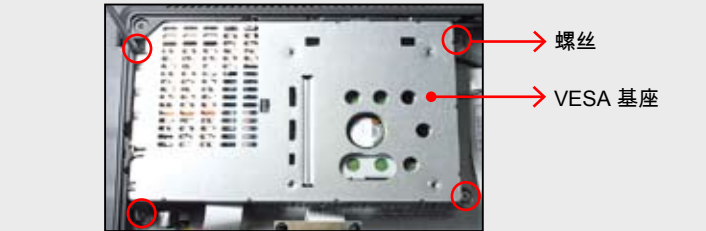
3. 将内存以45度角轻轻插入插槽内。



4. 将内存往下压至两侧卡榫完全定位。
5. 请重复上述步骤安装其余的内存于DIMM插槽上。

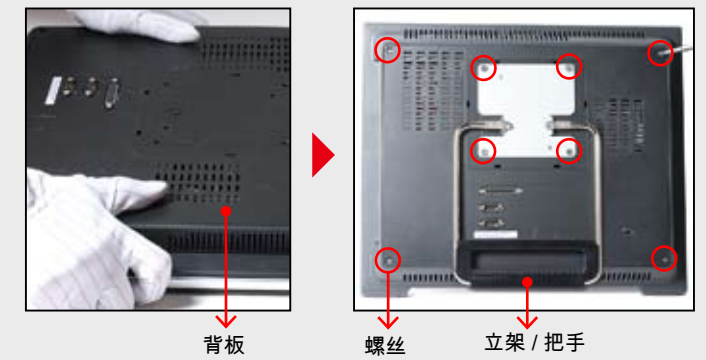


6. 安装 VESA 基座，锁上四颗固定螺丝。



## D. 完成

1. 安装背板，支撑脚架，并锁上八颗固定螺丝。



2. 安装支架面板，完成。

