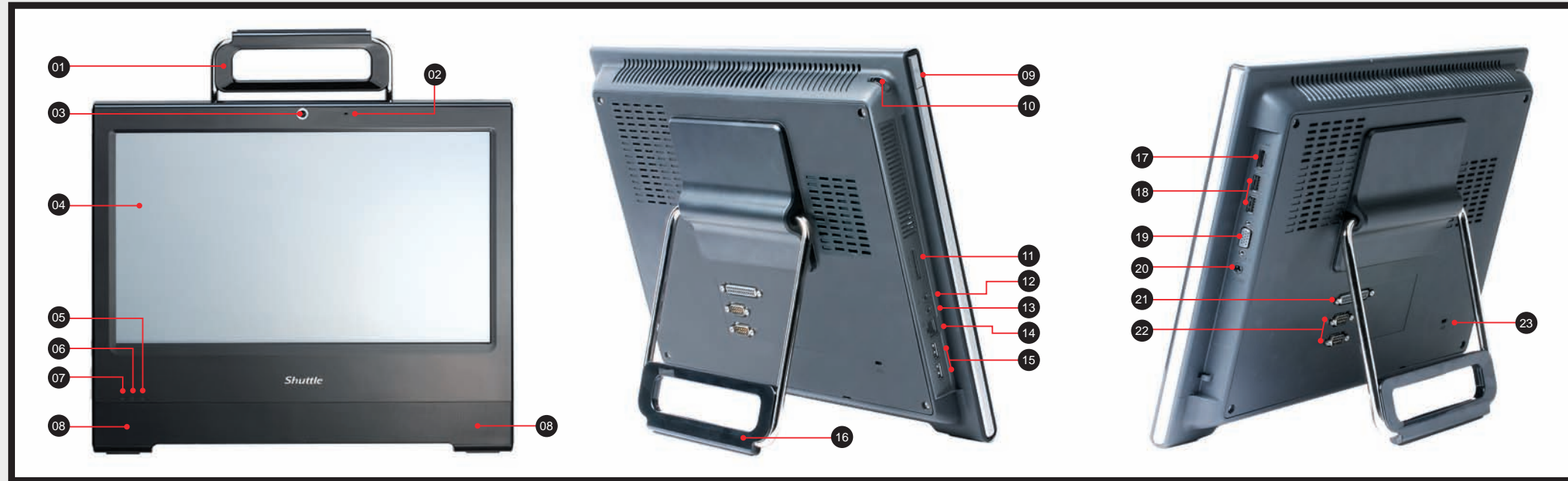




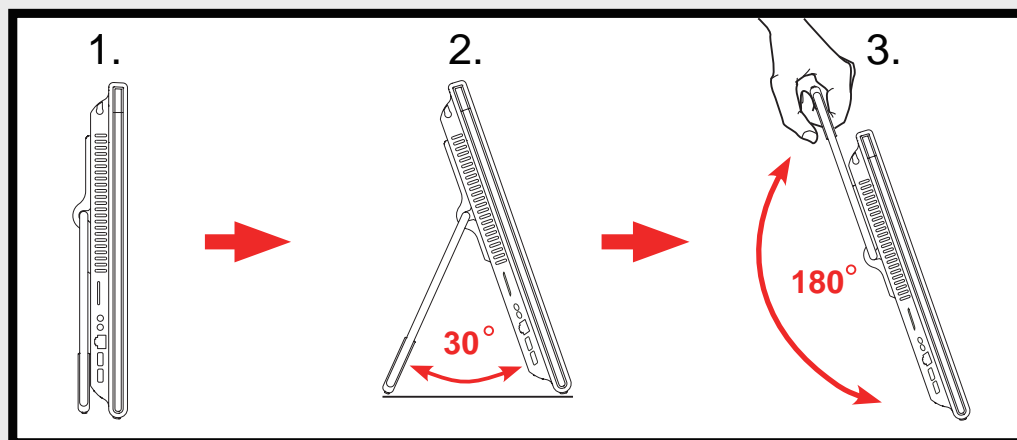
☛ 전후면 / 측면 모습



- | | | |
|-----------------------------------|------------------|----------------|
| 01 스탠드 / 핸드 | 09 전원 스위치 | 17 HDMI 포트 |
| 02 마이크 | 10 스타일러스 | 18 USB 2.0 포트 |
| 03 웹 카메라 | 11 SD 메모리 카드 리더 | 19 VGA 포트 |
| 04 LCD 디스플레이 (싱글 터치 / 터치 없음) (선택) | 12 마이크 입력 | 20 전원 입력단 |
| 05 무선랜 LED | 13 헤드폰 / 라인출력 단자 | 21 프린터 포트 (선택) |
| 06 하드 디스크 LED | 14 LAN 포트 | 22 COM 포트 (선택) |
| 07 전원 상태 표시 LED | 15 USB 2.0 포트 | 23 캔싱 텐® 잠금 단자 |
| 08 스테레오 스피커 | 16 스탠드 / 핸드 | |

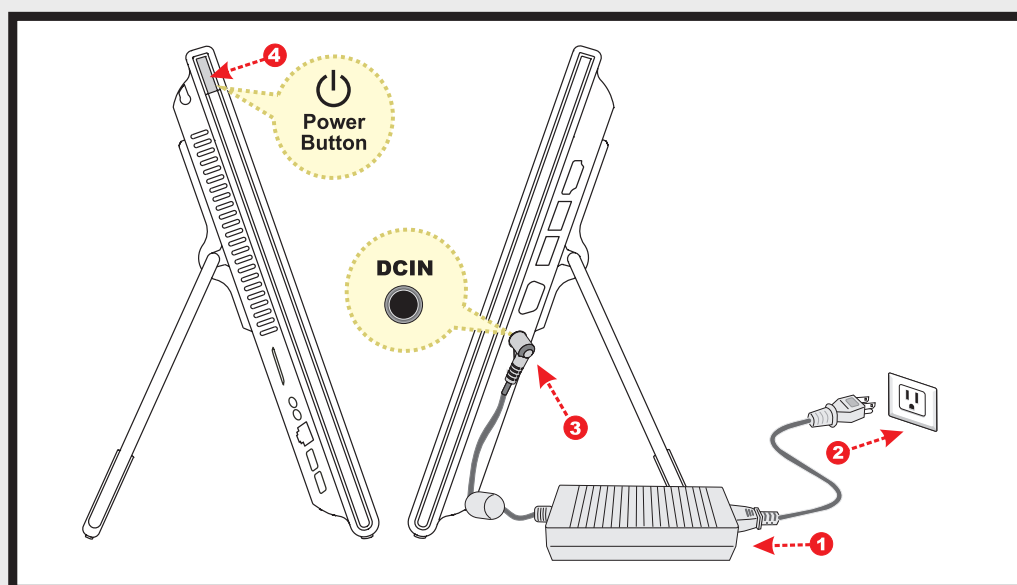
☛ 설치하기

- 위 그림 1과 같이 X50V3L 을 놓고자 하는 면에 위치시키십시오.
- 그림 2와 같이책 상위에 놓고자 할 경우 뒤 손잡이를 30도 각도로 펼치시기 바랍니다.
- X50V3L 를 이동하고자 할때에는 핸들을 그림 3과 같이 위로 접어 올리셔서 핸들로 사용 하시면됩니다.



☛ 전원 켜기

- 아래 그림에서와 같이 1~3단계를 차례로 AC 아답터를 DCIN 잭에 연결하시고 전원 스위치를 켜시면 됩니다.



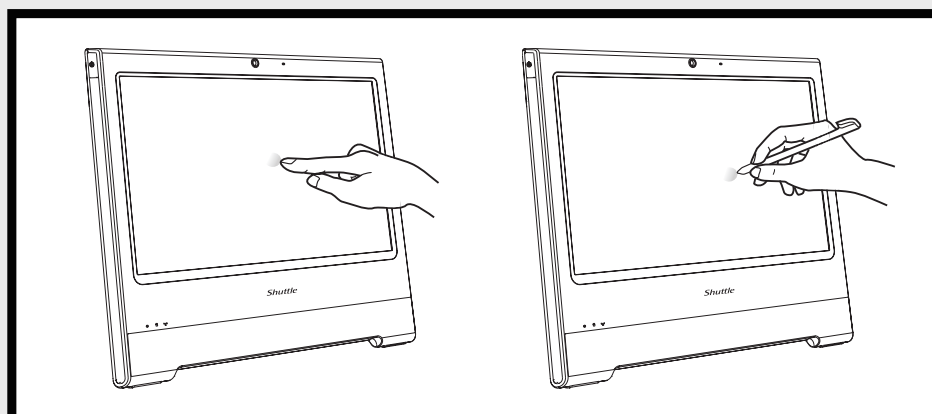
☛ 스크린 청소하기

- 컴퓨터터치 스크린 관리 및 청소를 위해서 아래 사항을준수하시기 바랍니다 :
시스템 전원을 끄고 모든 케이블을 분리하십시오.
부드럽고 보풀이 없는 천을 약간 축축하게 물에 적신후에 부드럽게 화면 표면을 닦으시기 바랍니다. 화면 위에 청소용 스프레이나 기타 액체를 직접 분사하지마십시오.

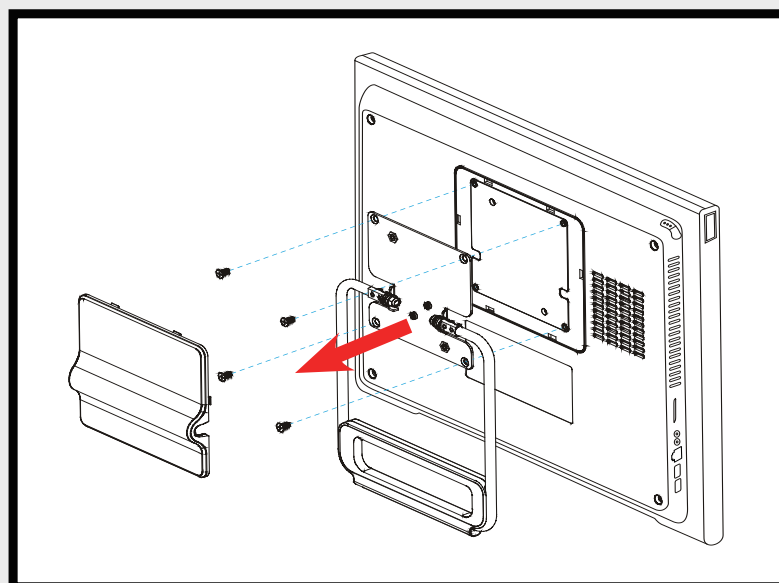
☛ 터치 스크린 사용법 (선택)

- X50V3L 은 터치 스크린 기능으로 누구나 쉽게 조작할 수 있습니다.
가락 혹은 같이 제공되는 스타일러스 펜으로 마우스와 같이 사용할 수 있어 손쉬운 디지털 환경에 최적화되어 있습니다.

- 터치 = 마우스의 왼쪽클릭과 같은 동작
- 터치상태로 누르고 있기 = 마우스의 우클릭과 같은 동작



☛ 벽면에 VESA 마운트로 설치하기



- X50V3L 를 벽면에 설치하려면, X50V3L의 후면부 커버를 먼저 제거하십시오.
스탠드 지지면의 4개 나사를 풀고 스탠드를 분리하십시오.

VESA 표준의 월마운트로 손쉽게 벽면에 설치가 가능합니다.
벽면 월마운트 (별도구매)의 설치 가이드를 참조하셔서 설치하시면 됩니다.

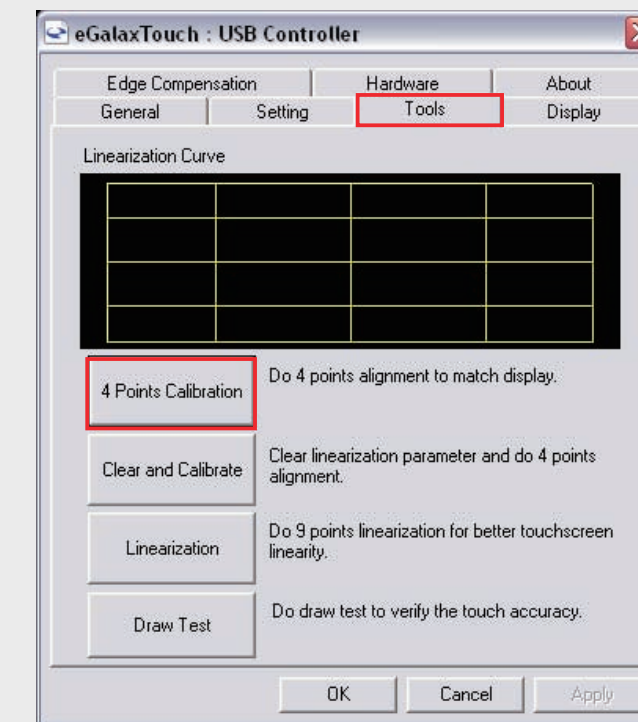
주의: X50V3L 는 VESA 표준의 100mm x 100mm 월/암 브라켓과 호환됩니다.

☛ 4점 조정 (터치 스크린 조정) (선택)

- 터치 스크린 조정 프로그램을 구동하고 터치 스크린 패널상의 4점 위치를 조정하십시오.

시작 > 모든 프로그램
> eGalaxy Touch
> Configure 유틸리티를 실행하십시오.

Tools 탭에서
4 Points Calibration을
클릭하십시오.



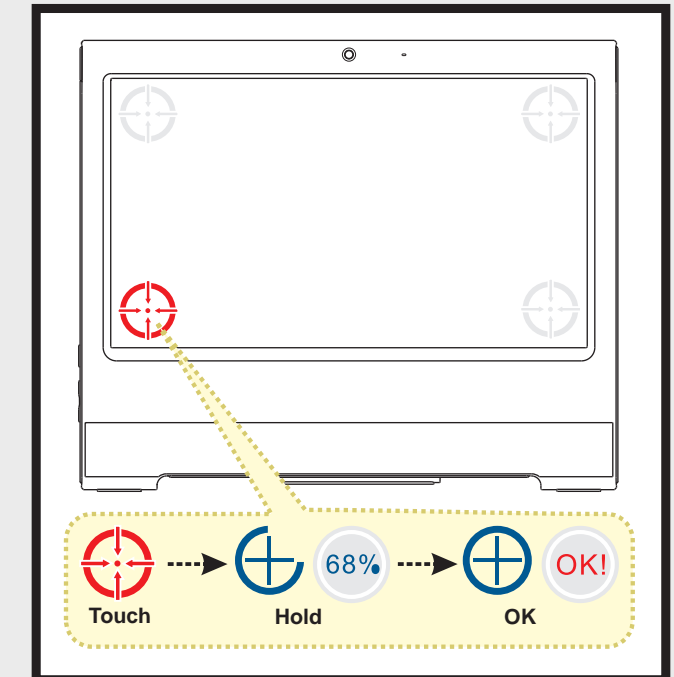
☛ 안전 정보

서를 X50V3L 를 설치하기 전에 아래 주의사항을 꼭 읽어보십시오.

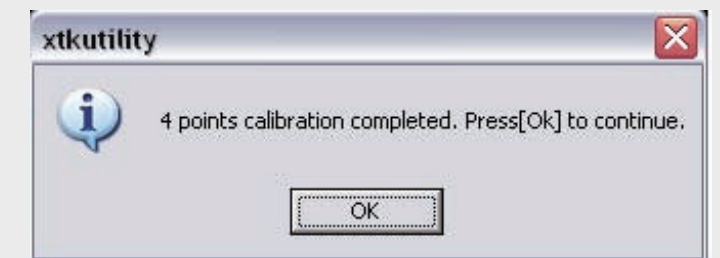
주의

전원 케이블을 밟거나 케이블이 발에 걸리지 않도록 유의하십시오.
사용자가 분해한 제품에 대해서는 제품 보증이 유효하지 않습니다.
배터리를 잘못 장착할 경우 배터리가 폭발할 위험이 있습니다.
제조업체에서 권장한 동일한 배터리나 동일 사양의 배터리를 사용하시고 사용한 배터리 폐기시 에는 배터리 제조업체의 지시에 따르시기 바랍니다.

- 화면에 나타나는 각 타겟을 중앙 부분을 터치하고 누르고 계십시오.
같은 동작을 각 4점에 대해서 반복하면 화면이 자동적으로 조정과정을 진행할 것입니다.



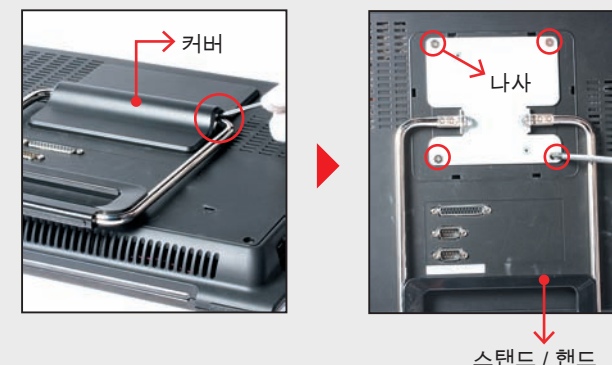
- 4점 조정이 완료되면 OK를 클릭하십시오.



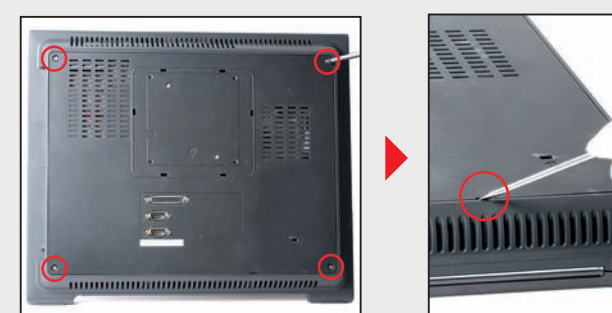
A. 설치 시작하기

- 안전을 위해서 시스템 케이스를 열기전에 전원코드가 분리되어 있는지 반드시확인하십시오.

1. X50V3L의 후면부 커버를 먼저 제거하십시오.
스탠드 지지면의 4개 나사를 풀고 스탠드를 분리하십시오.

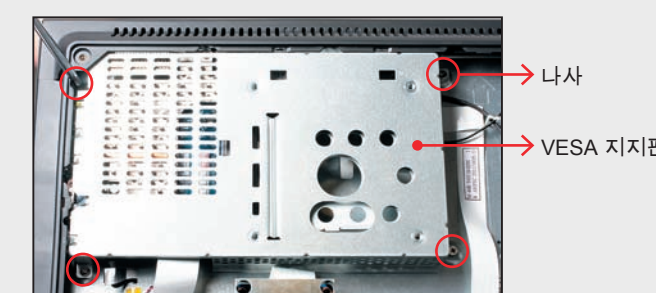


2. 후면 커버의 4개 나사를 풀고 분리하십시오.

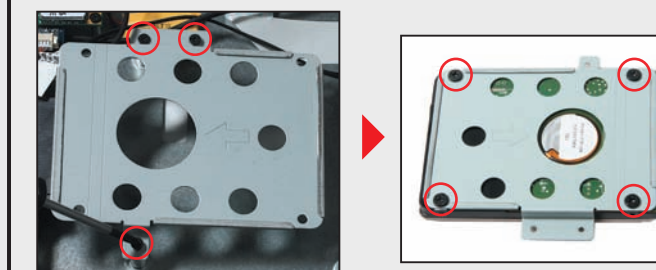


B. HDD 설치

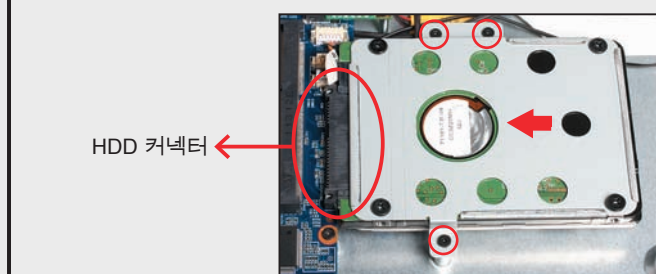
1. 먼저 VESA 지지판의 4개 나사를 풀고 분리하십시오.



2. 브라켓의 3개 나사를 풀고 분리하십시오.
3. 4 개의 나사로 HDD를 브라켓에 고정시킵니다.

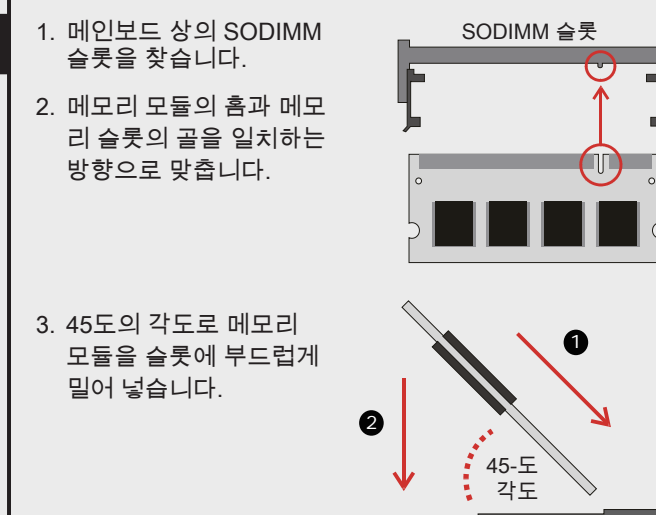


4. 그림과 같이 HDD와 브라켓을 본체 내에 고정하고 그림의 화살표 방 향으로 밀어 넣어 HDD 커넥터에 연결될 수 있도록 합니다.
5. HDD 및 브라켓을 3개의 나사로 고정 합니다.

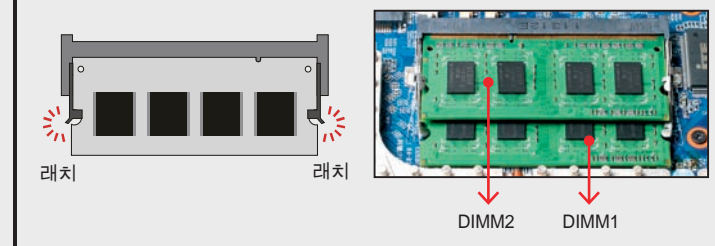


C. 메모리 모듈 설치하기

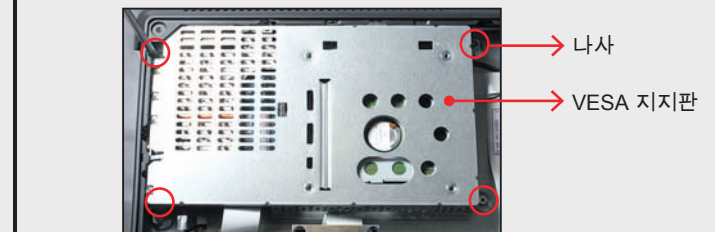
- 만약 시스템에 한 개의 메모리 모듈만 설치한다면 "DIMM2" 슬롯에 장착하십시오.



4. 메모리 슬롯에 메모리 모듈이 고정될 때까지 메모리를 아래 방향으로 밀어 넣습니다.
5. 메모리의 1개 이상 추가장착시에도 위 과정을 따르십시오.

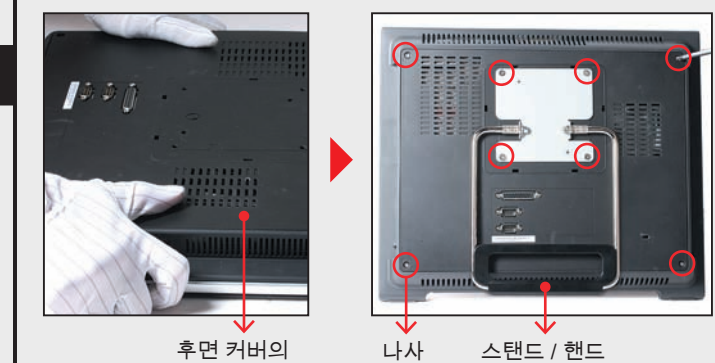


6. VESA 지지대를 다시 조립하고 4개의 나사를 체결하십시오.



D. 설치 완료하기

1. 후면 커버와 스탠드를 다시 조립하고 8개 나사를 체결해서 고정하십시오.



2. 커버를 다시 덮으십시오. 완료되었습니다.

